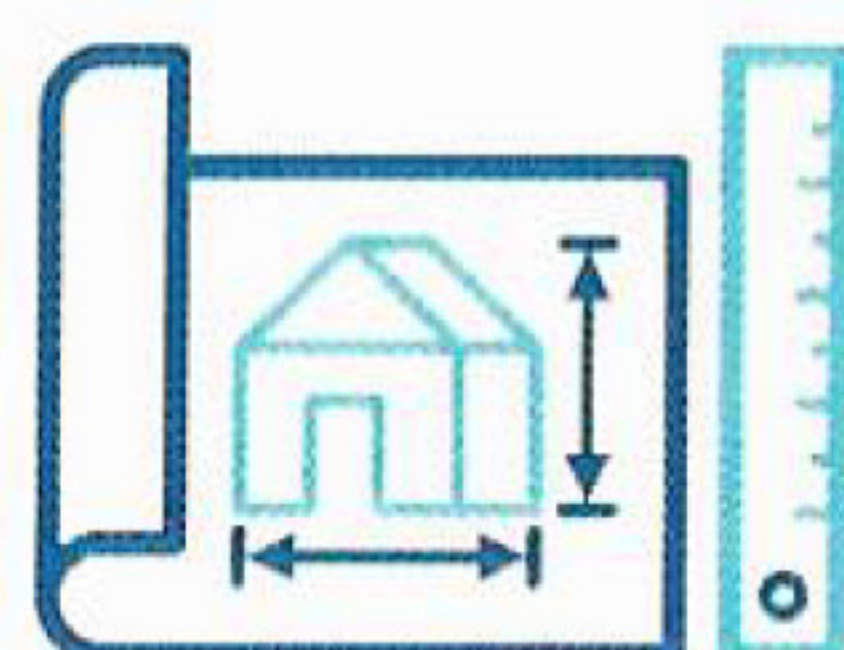


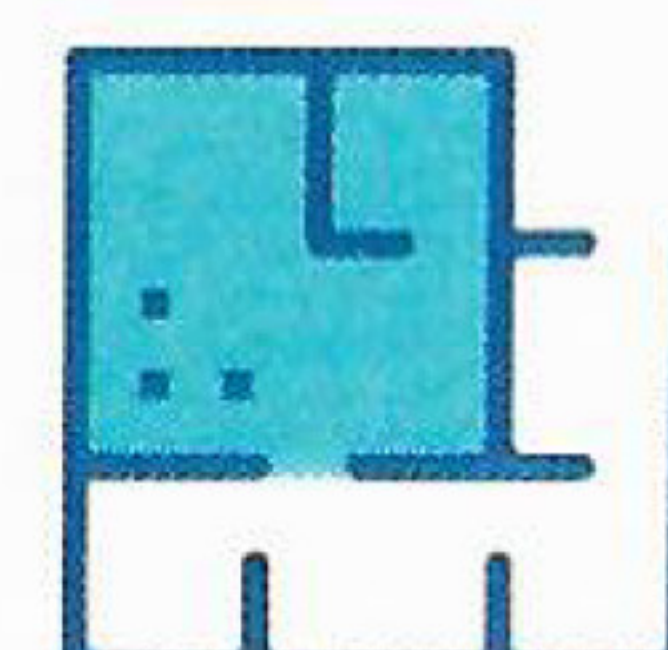
# CRÈCHE DE TERRITOIRE KIWAOO



21 Allée des  
Tilleuls  
59 530 Villereau



Ossature bois,  
remplissage  
paille



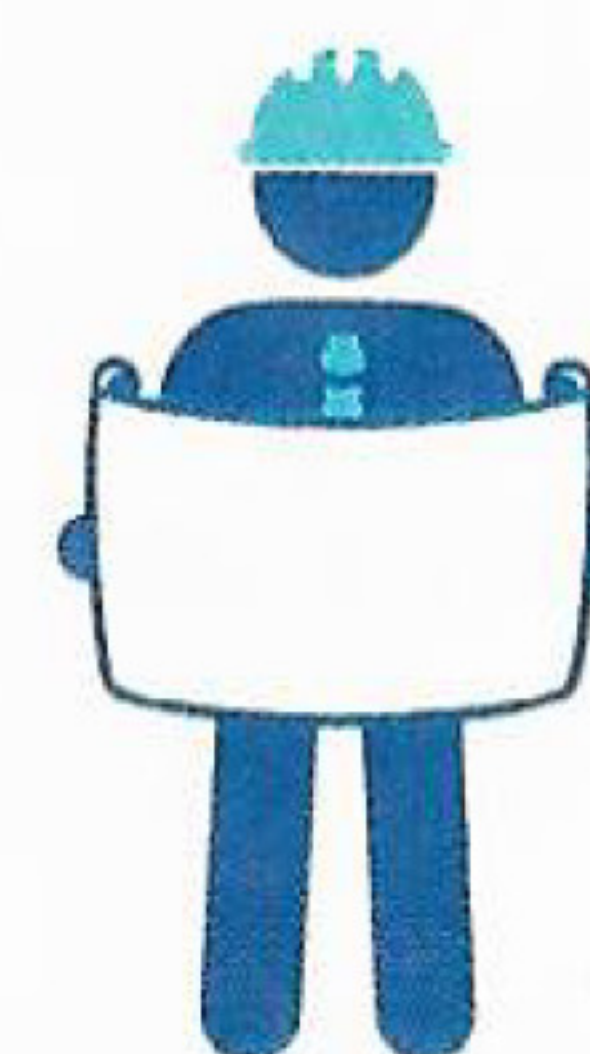
Neuf



Bâtiment  
d'enseignement



SCI CX LACAILLE  
+ SARL Crèche  
Cécile Lacaille



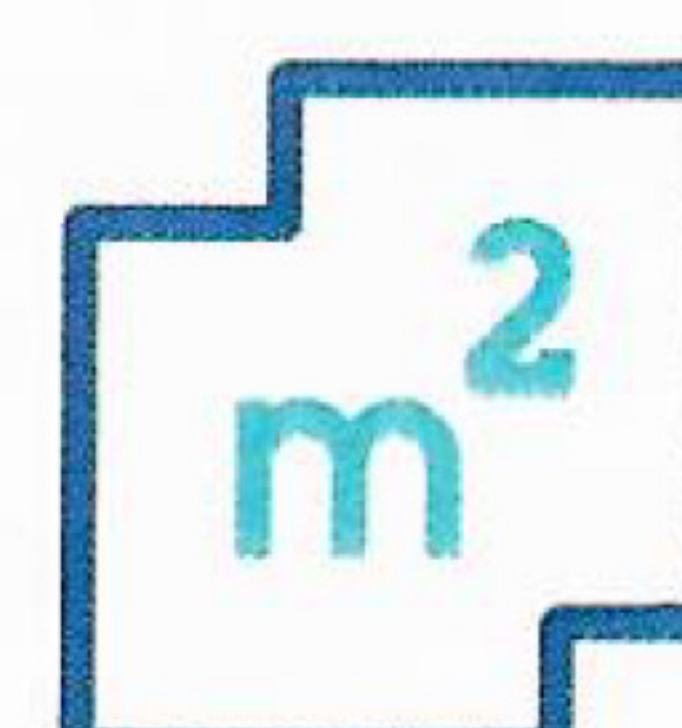
Atelier  
Amélie  
Fontaine



10/11/16



944 000 euros



354 m<sup>2</sup>  
surface  
plancher



## MATÉRIAUX UTILISÉS

Structure porteuse : Bois

Matériaux d'isolation : Paille, Laine ou fibre de bois



## CÉCILE LACAILLE, DIRECTRICE DE LA CRÈCHE

*Nous avons souhaité réaliser ce projet en matériaux naturels et notamment en bois, car cela correspondait à notre philosophie de vie. Habitant en bordure de la forêt de Mormal, il nous était difficile de voir partir ce bois à l'autre bout de la planète.*

*Nous souhaitons montrer qu'une autre utilisation, plus noble et plus locale était possible. Tous les matériaux qui ont été choisis pour la construction de notre crèche sont des matériaux sains, les plus naturels possibles.*